

Возможные неисправности

Симптомы

Хладагент светлый

Воздух из дефлекторов сначала холодный, затем меняется теплый-холодный (испаритель то обмерзает, то оттаивает)

Высокое давление растет, низкое снижается

Обледенение испарителя до отключения компрессора

Включение/отключение компрессора происходит редко

Неисправность

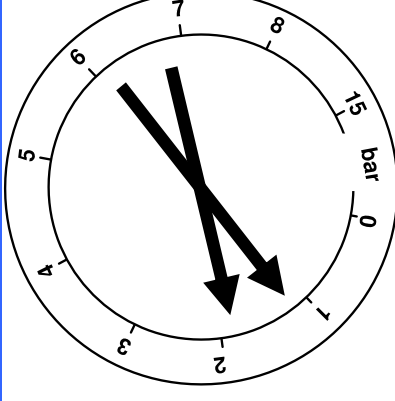
Сломан датчик температуры испарителя

Устранение

Проверить датчик температуры испарителя, заменить

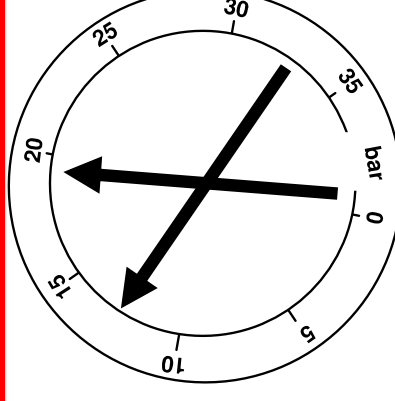
Проверить работу системы

Low pressure circuit



Давление – от нормального
до низкого

High pressure circuit



Давление – от нормального
до высокого

