

Возможные неисправности

Симптомы

Хладагент содержит пузырьки
Воздух из дефлекторов сначала холодный, затем меняется теплый-холодный (испаритель то обмерзает, то оттаивает)
Высокое давление растет, низкое снижается

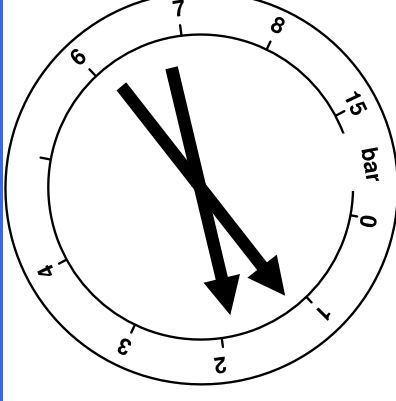
Неисправность

Влага в хладагенте

Устранение

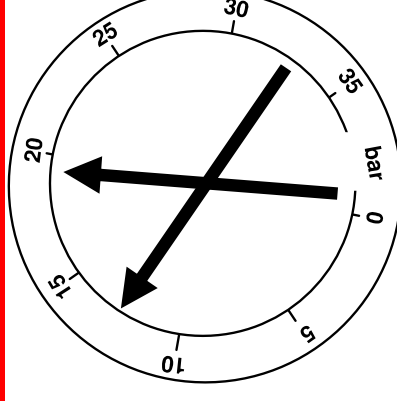
Откачать хладагент
Заменить осушитель
Вакуумировать систему (30 минут)
Заполнить систему
Проверить работу системы

Low pressure circuit



Давление – от нормального до слишком низкого

High pressure circuit



Давление – от нормального до слишком высокого

